

Le SERTIT célèbre son 30ème anniversaire et son intégration à ICube

Le SERTIT célèbre son 30ème anniversaire ainsi que son intégration au laboratoire ICube,

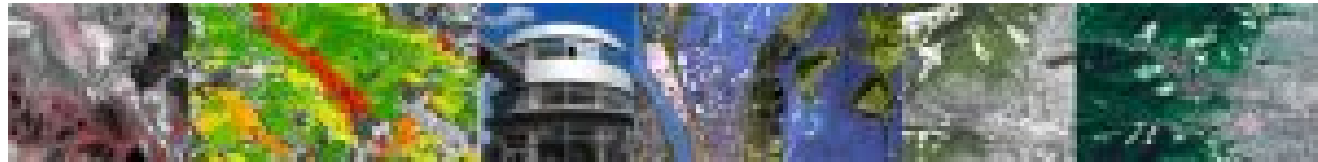
en présence de:

Philippe Richert, président du conseil régional du Grand Est;

Robert Hermann, président de l'Eurométropole de Strasbourg;

Claude Froehly, maire d'Illkirch-Graffenstaden.

L'évènement, ouvert au public, se déroulera le jeudi 30 mars 2017 de 10h00 à 12h30.



Son équipe vous convie à venir partager cette demi-journée au cours de laquelle vous pourrez découvrir ses **succès** et ses **ambitions futures** à travers **expositions, conférences et démonstrations**. Créé lors du lancement du premier satellite français SPOT-1, le SERTIT met **l'Espace au service de la Terre** en produisant de l'information géographique à partir des images spatiales.

Opérateur régional, national et européen, il répond à des besoins sociétaux en offrant des solutions aux problématiques de la gestion des risques, de l'aménagement des territoires, de la gestion des ressources naturelles, de l'environnement,

du **développement durable**.

Il peut intervenir dans l'urgence grâce à ses capacités de cartographie rapide reconnues mondialement. Ce service, **unique en France** par son caractère **opérationnel 24/7/365** et sa **certification ISO 9001**, répond ainsi aux besoins en informations des acteurs de la gestion des risques et des crises lors de catastrophes. Il est notamment impliqué dans le dispositif européen Copernicus Emergency Management Service et la Charte Internationale Espace et Catastrophes Majeures.

Le SERTIT est un lien privilégié entre les applications et la recherche. Il a rejoint le laboratoire ICube en 2015, en tant que plateforme technologique et de services, permettant

une optimisation du transfert des résultats de la recherche vers les applications, dans les domaines du traitement d'image, de la fouille de données et de la télédétection. Il accompagne également les agences spatiales française et européenne dans le développement de nouveaux programmes spatiaux.

Programme

10h00 – Portes ouvertes : exposition historique, succès et activités du SERTIT

A partir de 10h30 : Mini-conférences (durée : 20 à 40 minutes)

– Le SERTIT, précurseur français pour la télédétection par Paul de Fraipont & François Becker

– Les cartographes de l'urgence par Stephen Clandillon

– Satellites, ressources en eau et santé par Hervé Yésou

– Des solutions venues de l'Espace pour gérer nos forêts par Henri Giraud

– Un œil sur l'environnement par Jérôme Maxant

13h00 : Buffet déjeunatoire

Départ à 14h00 : Visites* dans la limite des places disponibles

16h30 : Cérémonie 17h30 : Cocktail

Merci de confirmer votre présence au 03 68 85 45 54

ou à contact-30-sertit@icube.unistra.fr